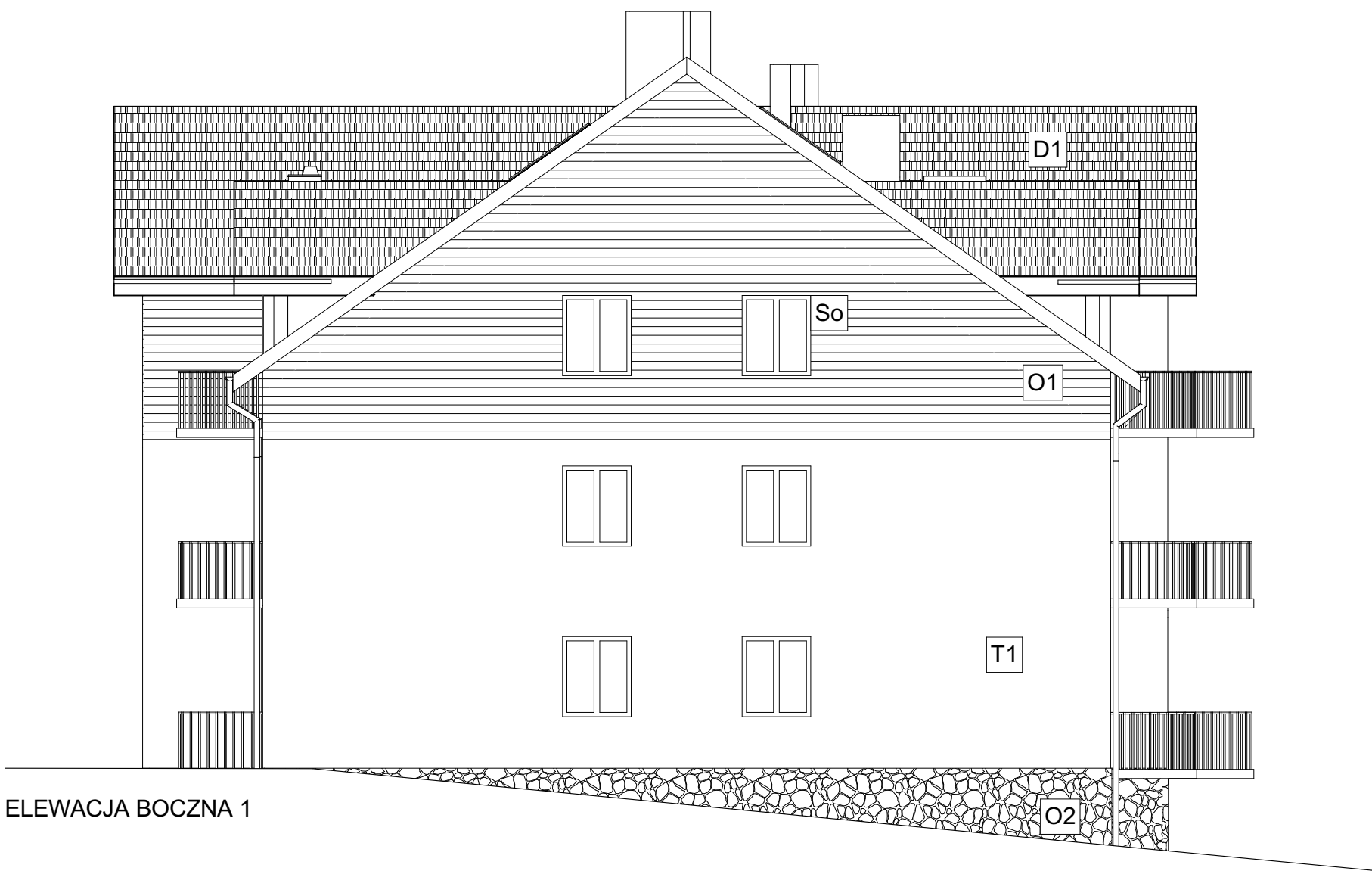


ELEWACJA FRONTOWA



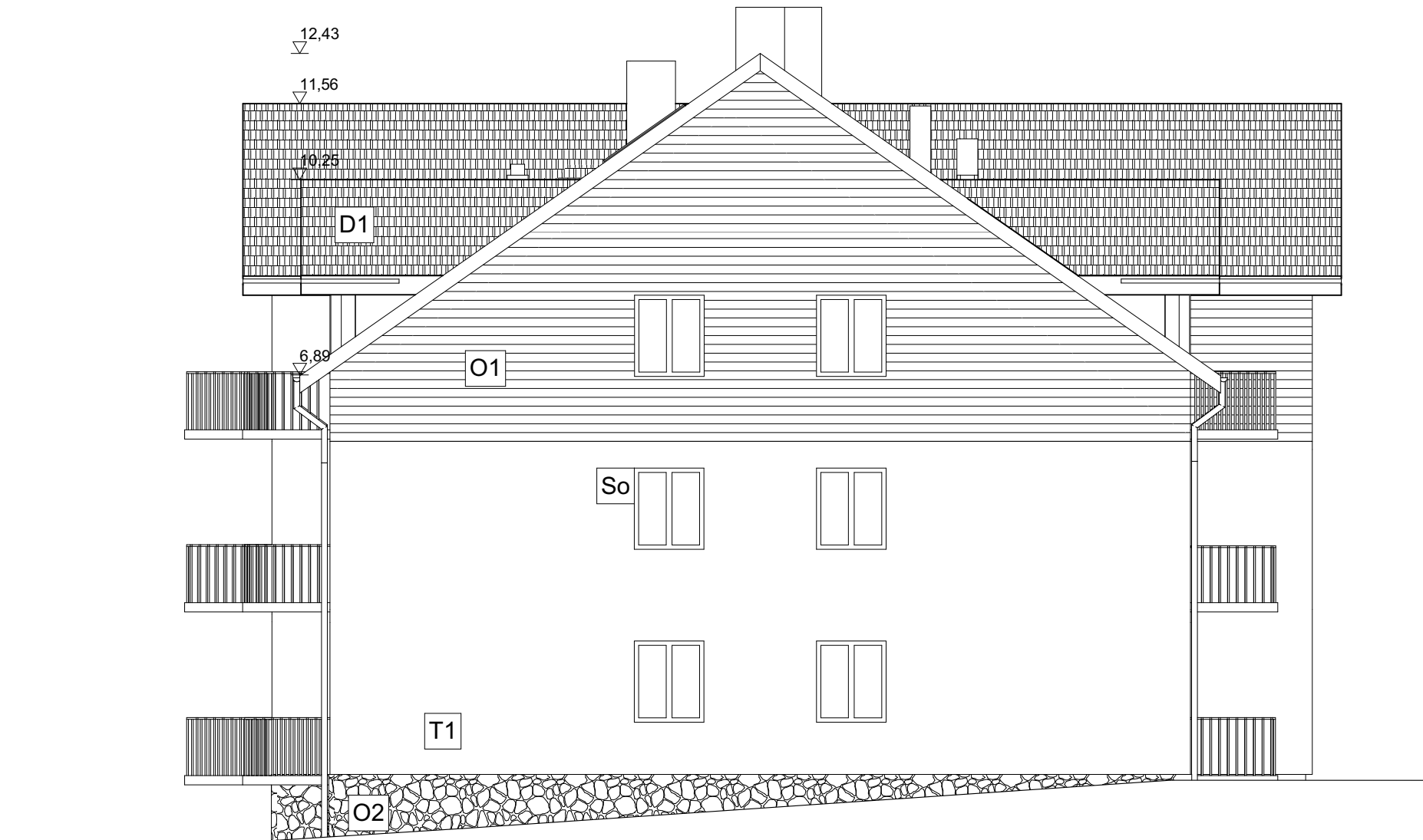
ELEWACJA BOCZNA 1

- O1 - Okładzina drewniana/ drewnopodobna
O2 - Okładzina kamienna
T1 - Tynk silikonowy w kolorze białym
D1 - Dachówka ceramiczna w kolorze czerwonym
So - Stolarka okienna w kolorze drewna
Sd - Stolarka drzwiowa w kolorze drewna
F1 - Panele fotowoltaiczne

nazwa obiektu budowlanego:	BUDYNEK MIESZKALNY WIELORODZINNY Z INFRASTRUKTURĄ TECHNICZNĄ		
adres inwestycji:	Międzyziesie dz. nr. 29/9, 438 obręb: 0001 Międzyziesie, jednostka ewidencyjna: 020810_4 Międzyziesie - miasto		
projektant:	mgr inż arch. Aleksandra Kulbas-Leśniak uprawnienia do projektowania bez ograniczeń w specjalności architektonicznej nr 12/08/DOIA		
sprawdzający:	mgr inż arch. Ewa Kapela Sychowicz uprawnienia do projektowania bez ograniczeń w specjalności architektonicznej nr 48/DSOKK/2011		
temat rysunku:	Elewacja frontowa i boczna		
data:	20.07.2023	skala:	1:100
		nr rysunku:	1



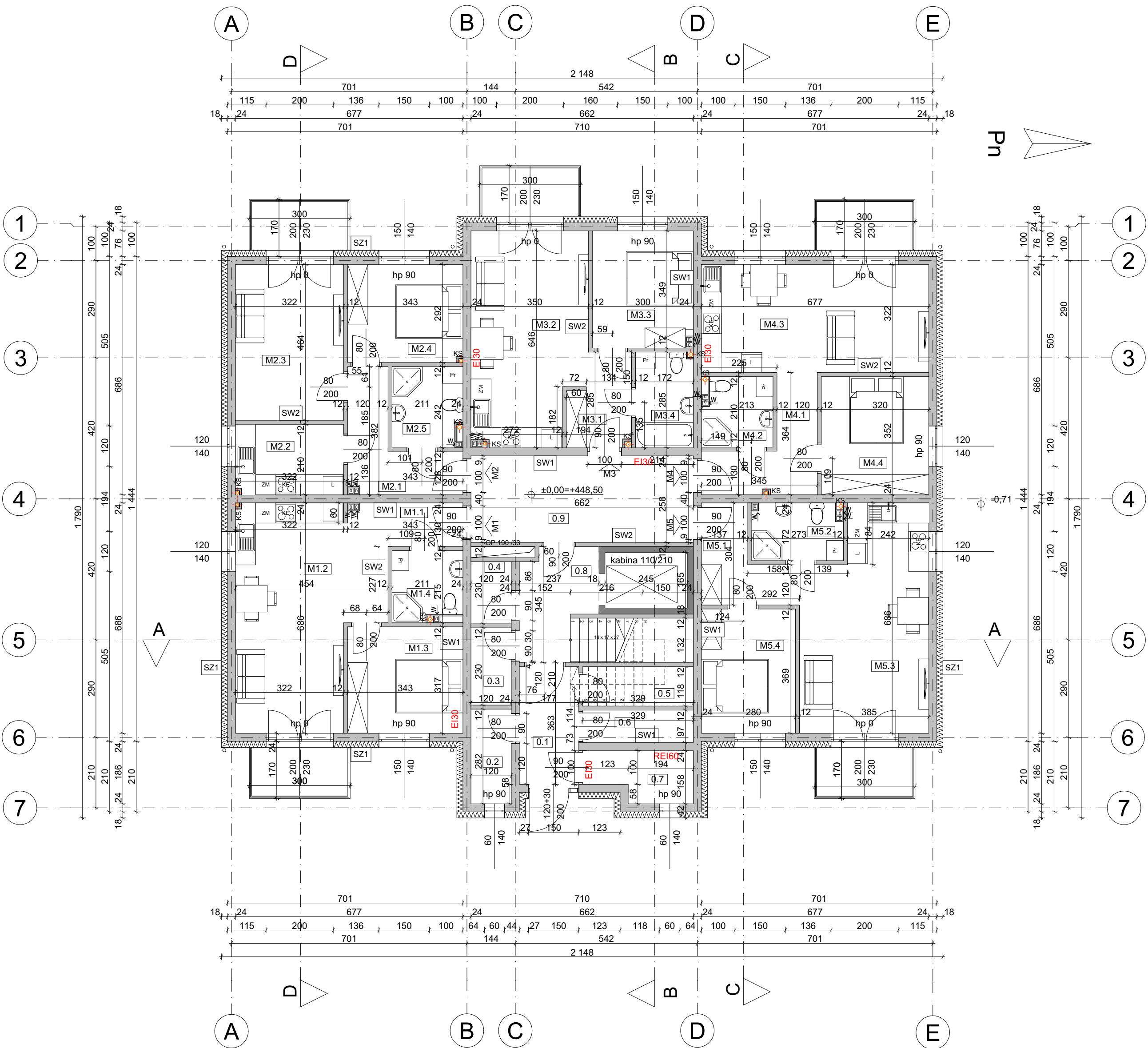
ELEWACJA TYLNA



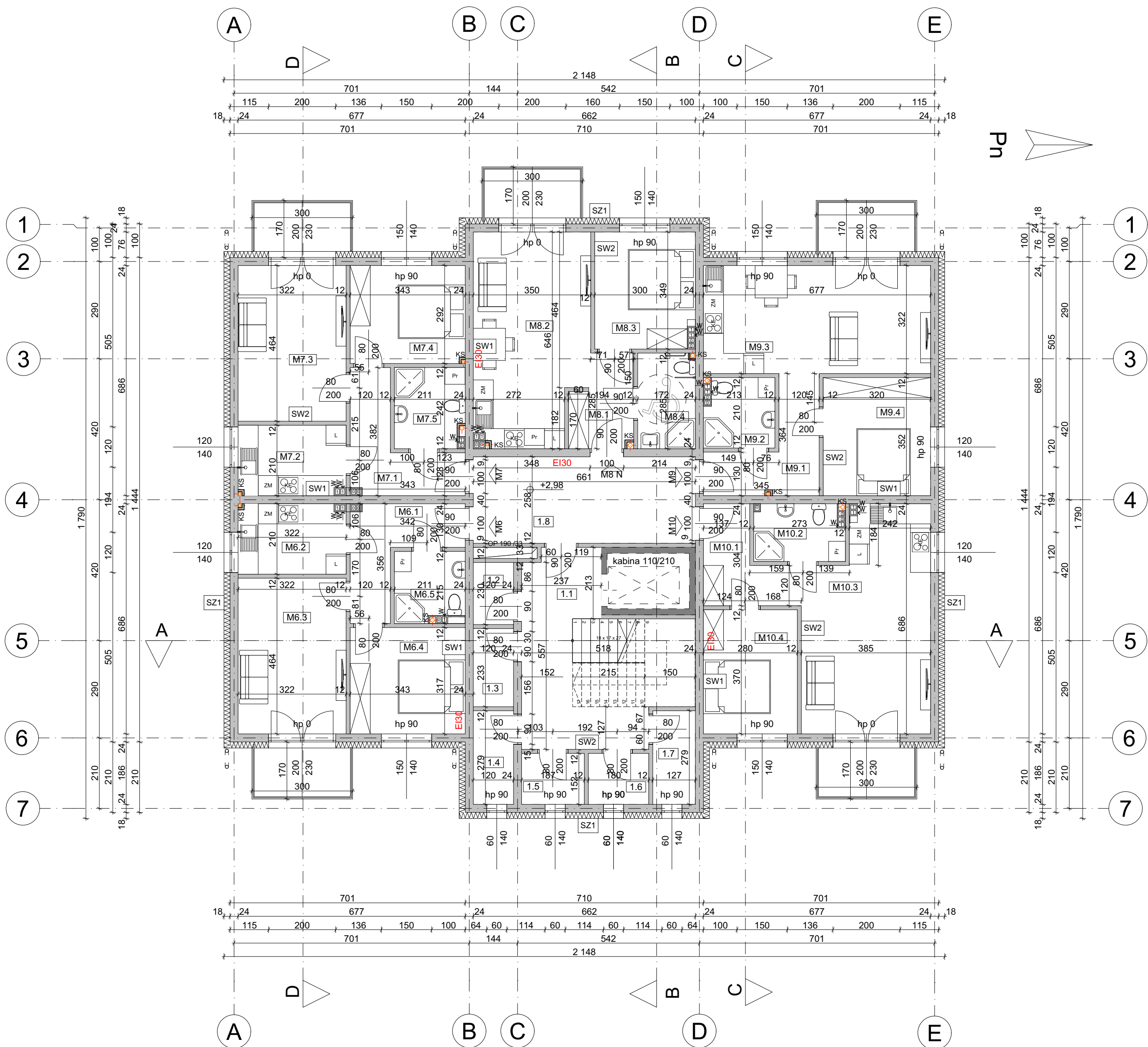
ELEWACJA BOCZNA 2

- O1 - Okładzina drewniana/ drewnopodobna
O2 - Okładzina kamienna
T1 - Tynk silikonowy w kolorze białym
D1 - Dachówka ceramiczna w kolorze czerwonym
So - Stolarka okienna w kolorze drewna
Sd - Stolarka drzwiowa w kolorze drewna
F1 - Panele fotowoltaiczne

nazwa obiektu budowlanego:	BUDYNEK MIESZKALNY WIELORODZINNY Z INFRASTRUKTURĄ TECHNICZNĄ		
adres inwestycji:	Międzyziesie dz. nr. 29/9, 438 obręb: 0001 Międzyziesie, jednostka ewidencyjna: 020810_4 Międzyziesie - miasto		
projektant:	mgr inż arch. Aleksandra Kulbas-Leśniak uprawnienia do projektowania bez ograniczeń w specjalności architektonicznej nr 12/08/DOIA		
sprawdzający:	mgr inż arch. Ewa Kapela Sychowicz uprawnienia do projektowania bez ograniczeń w specjalności architektonicznej nr 48/DSOKK/2011		
temat rysunku:	Elewacja tylna i boczna		
data:	20.07.2023	skala:	1:100
		nr rysunku:	2



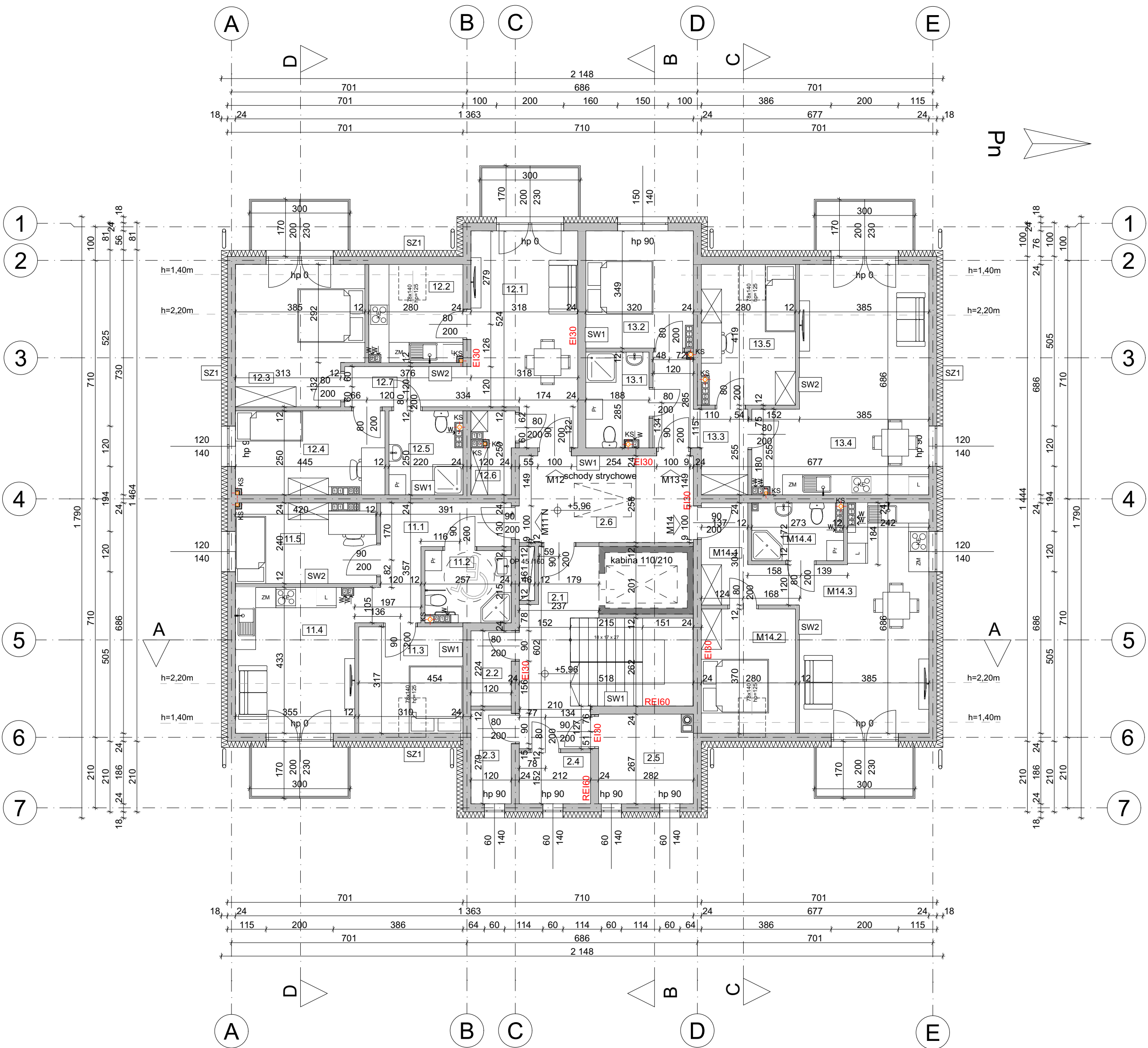
Powierzchnia mieszkań parter			
	Nr	Nazwa pomieszczenia	Powierzchnia podłogi
M1			
	M1.1	Przedpokój	2,93
	M1.2	Salon z kuchnią	26,45
	M1.3	Pokój 1	10,81
	M1.4	Łazienka	4,24
			44,43 m²
M2			
	M2.1	Przedpokój	7,28
	M2.2	Kuchnia	6,68
	M2.3	Salon	14,86
	M2.4	Pokój 1	9,92
	M2.5	Łazienka	4,89
			43,63 m²
M3			
	M3.1	Przedpokój	4,70
	M3.2	Salon z kuchnią	20,94
	M3.3	Pokój 1	10,27
	M3.4	Łazienka	4,82
			40,73 m²
M4			
	M4.1	Przedpokój	7,19
	M4.2	Łazienka	4,22
	M4.3	Salon z kuchnią	21,71
	M4.4	Pokój 1	11,20
			44,32 m²
M5			
	M5.1	Przedpokój	5,99
	M5.2	Łazienka	4,47
	M5.3	Salon z kuchnią	23,68
	M5.4	Pokój 1	10,30
			44,44 m²
Ogólne			
	0.1	Wiatrołap	6,16
	0.2	Komórka 1	3,36
	0.3	Komórka 2	2,73
	0.4	Komórka 3	2,19
	0.5	Komórka 4	3,85
	0.6	Komórka 5	3,17
	0.7	Pom. techniczne	4,25
	0.8	Komunikacja 1	6,66
	0.9	Komunikacja 2	16,99
			49,36 m²
			266,91 m²
Zestawienie warstw ściany			
Warstwa	Komponent		Grubość [cm]
	Nazwa		
SF			
	Polistyren ekstrudowany		8,00
	Membrana hydroizolacyjna		0,05
	Błoczeki betonowe konstrukcyjne		24,00
SW1			
	Tynk gipsowy cienkowarstwowy		0,50
	Błoczeki silikatowe SILKA 24		24,00
	_Tynk gipsowy cienkowarstwowy		0,50
SW2			
	Tynk gipsowy cienkowarstwowy		0,50
	Błoczeki silikatowe SILKA 12		12,00
	_Tynk gipsowy cienkowarstwowy		0,50
SZ1			
	Tynk silikonowy/ płyty elewacyjne drewniane lub kamienne		1,50
	Płyty styropianowe EPS 031		18,00
	Błoczeki silikatowe SILKA 24		24,00
	Tynk gipsowy cienkowarstwowy		0,50
nazwa obiektu budowlanego:		BUDYNEK MIESZKALNY WIELORODZINNY Z INFRASTRUKTURĄ TECHNICZNĄ	
adres inwestycji:		Międzyziesie dz. nr. 29/9, 438 obręb: 0001 Międzyziesie, jednostka ewidencyjna: 020810_4 Międzyziesie - miasto	
projektant:		mgr inż arch. Aleksandra Kulbas-Leśniak uprawnienia do projektowania bez ograniczeń w specjalności architektonicznej nr 12/08/DOIA	
sprawdzający:		mgr inż arch. Ewa Kapela Sychowicz uprawnienia do projektowania bez ograniczeń w specjalności architektonicznej nr 48/DSOKK/2011	
temat rysunku:		Rzut parteru	
data:		20.07.2023	skala:
		1:100	nr rysunku:
			3



Powierzchnia mieszkań I piętro			
	Nr	Nazwa pomieszczenia	Powierzchnia podłogi
M10			
	M10.1	Przedpokój	5,99
	M10.2	Łazienka	4,44
	M10.3	Salon z kuchnią	23,55
	M10.4	Pokój 1	10,30
			44,28 m²
M6			
	M6.1	Przedpokój	7,03
	M6.2	Kuchnia	6,59
	M6.3	Salon	14,86
	M6.4	Pokój 1	10,81
	M6.5	Łazienka	4,24
			43,53 m²
M7			
	M7.1	Przedpokój	7,28
	M7.2	Kuchnia	6,59
	M7.3	Salon	14,86
	M7.4	Pokój 1	9,92
	M7.5	Łazienka	4,89
			43,54 m²
M8			
	M8.1	Przedpokój	4,70
	M8.2	Salon z kuchnią	20,85
	M8.3	Pokój 1	10,20
	M8.4	Łazienka	4,82
			40,57 m²
M9			
	M9.1	Przedpokój	7,19
	M9.2	Łazienka	4,23
	M9.3	Salon z kuchnią	21,71
	M9.4	Pokój 1	11,20
			44,33 m²
Ogólne			
	1.1	Komunikacja 1	13,53
	1.2	Komórka 6	2,19
	1.3	Komórka 7	2,76
	1.4	Komórka 8	3,31
	1.5	Komórka 9	2,81
	1.6	Komórka 10	2,70
	1.7	Komórka 11	3,50
	1.8	Komunikacja 2	16,99
			47,79 m²
			264,04 m²

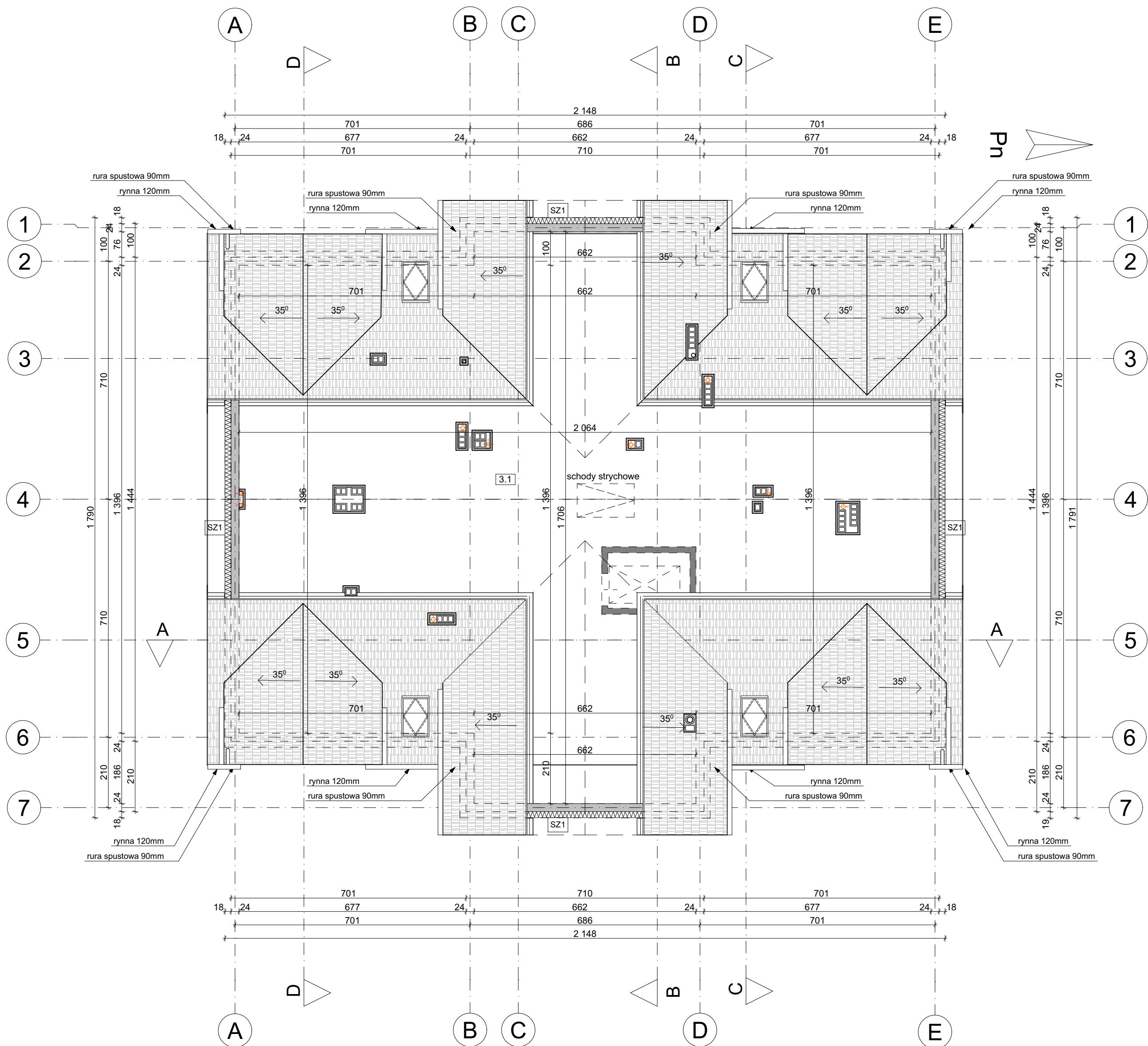
Zestawienie warstw ściany		
Warstwa	Komponent	
	Nazwa	Grubość [cm]
SF		
	Polistyren ekstrudowany	8,00
	Membrana hydroizolacyjna	0,05
	Błoczek betonowy konstrukcyjny	24,00
SW1		
	Tynk gipsowy cienkowarstwowy	0,50
	Błoczek silikatowy SILKA 24	24,00
	Tynk gipsowy cienkowarstwowy	0,50
SW2		
	Tynk gipsowy cienkowarstwowy	0,50
	Błoczek silikatowy SILKA 12	12,00
	Tynk gipsowy cienkowarstwowy	0,50
SZ1		
	Tynk silikonowy/ płyty elewacyjne drewniane lub kamienne	1,50
	Płyty styropianowe EPS 031	18,00
	Błoczek silikatowy SILKA 24	24,00
	Tynk gipsowy cienkowarstwowy	0,50

nazwa obiektu budowlanego:	BUDYNEK MIESZKALNY WIELORODZINNY Z INFRASTRUKTURĄ TECHNICZNĄ		
adres inwestycji:	Międzyzlesie dz. nr. 29/9, 438 obręb: 0001 Międzyzlesie, jednostka ewidencyjna: 020810_4 Międzyzlesie - miasto		
projektant:	mgr inż arch. Aleksandra Kulbas-Leśniak uprawnienia do projektowania bez ograniczeń w specjalności architektonicznej nr 12/08/DOLA		
sprawdzający:	mgr inż arch. Ewa Kapela Sychowicz uprawnienia do projektowania bez ograniczeń w specjalności architektonicznej nr 48/DSOKK/2011		
temat rysunku:	Rzut I pietra		
data:	20.07.2023	skala:	1:100
		nr rysunku:	4



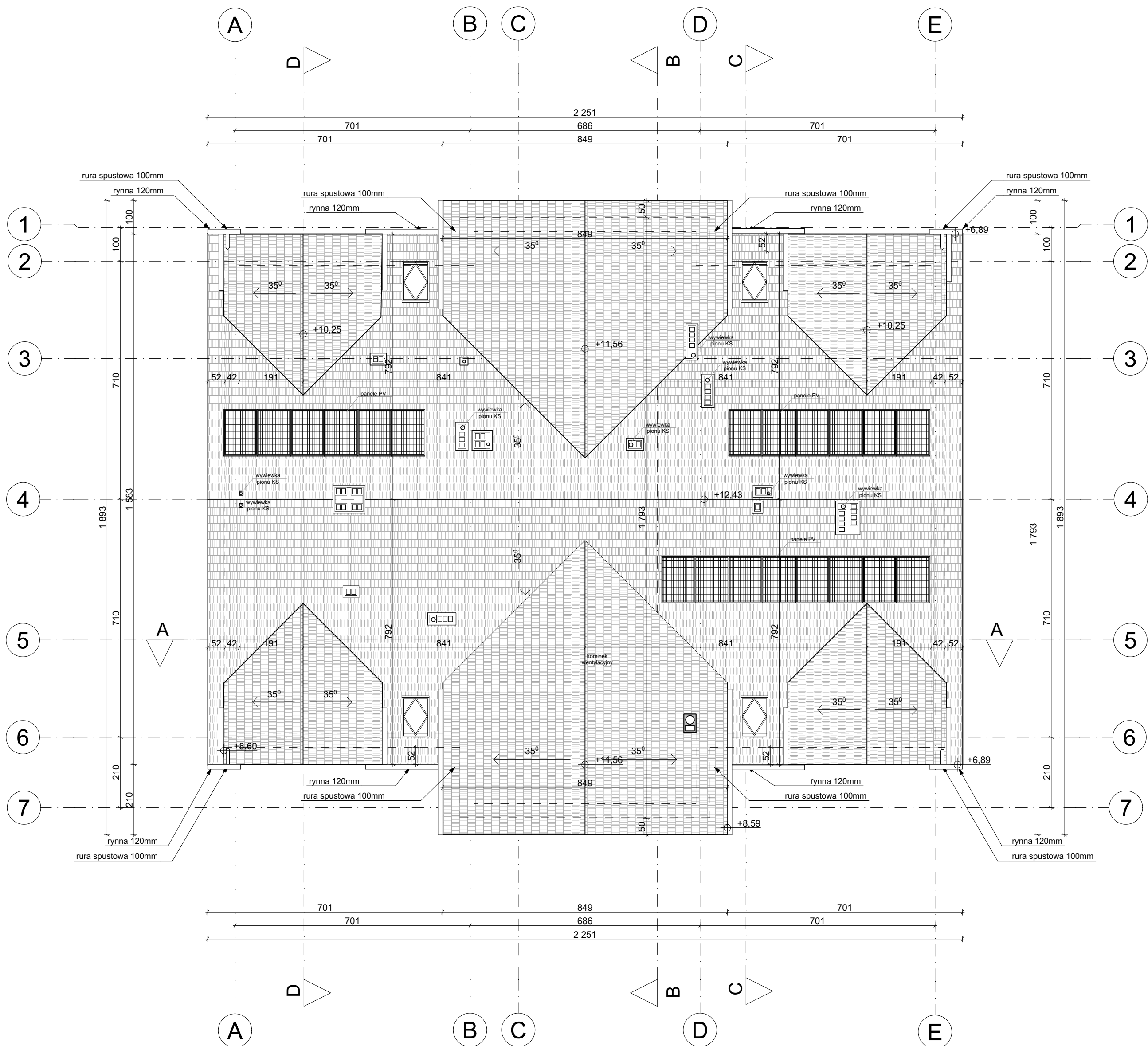
Powierzchnia mieszkań poddasze				
	Nr	Nazwa pomieszczenia	Powierzchnia użytkowa	Powierzchnia podłogi
M11				
	11.1	Przedpokój i korytarz	7,86	7,86
	11.2	Łazienka	5,30	5,30
	11.3	Pokój 1	8,31	9,76
	11.4	Salon z kuchnią	15,79	15,92
	11.5	Pokój 2	9,79	9,79
			47,05 m²	48,63 m²
M12				
	12.1	Salon	18,70	18,70
	12.2	Kuchnia	6,71	8,00
	12.3	Pokój 1	15,17	15,29
	12.4	Pokój 2	10,83	10,83
	12.5	Łazienka	5,27	5,27
	12.6	Garderoba	2,88	2,88
	12.7	Przedpokój	4,47	4,47
			64,03 m²	65,44 m²
M13				
	13.1	Łazienka	5,21	5,21
	13.2	Pokój 1	10,90	10,90
	13.3	Przedpokój	7,11	7,11
	13.4	Salon z kuchnią	29,62	29,73
	13.5	Pokój 2	9,11	11,46
			61,95 m²	64,41 m²
M14				
	M14.1	Przedpokój	5,99	5,99
	M14.2	Pokój 1	8,91	10,30
	M14.3	Salon z kuchnią	21,61	23,52
	M14.4	Łazienka	4,40	4,40
			40,91 m²	44,21 m²
Ogólne				
	2.1	Komunikacja 1	10,56	10,56
	2.2	Komórka 12	2,65	2,65
	2.3	Komórka 13	3,31	3,31
	2.4	Komórka 14	3,19	3,19
	2.5	Kotłownia	7,28	7,28
	2.6	Komunikacja 2	13,29	13,29
			40,28 m²	40,28 m²
			254,22 m²	262,97 m²

Zestawienie warstw ściany		
Warstwa	Komponent	
	Nazwa	Grubość [cm]
SF		
	Polistyren ekstrudowany	8,00
	Membrana hydroizolacyjna	0,05
	Błoczki betonowe konstrukcyjne	24,00
SW1		
	Tynk gipsowy cienkowarstwowy	0,50
	Błoczki silikatowe SILKA 24	24,00
	_Tynk gipsowy cienkowarstwowy	0,50
SW2		
	Tynk gipsowy cienkowarstwowy	0,50
	Błoczki silikatowe SILKA 12	12,00
	_Tynk gipsowy cienkowarstwowy	0,50
SZ1		
	Tynk silikonowy/ płyty elewacyjne drewniane lub kamienne	1,50
	Płyty styropianowe EPS 031	18,00
	Błoczki silikatowe SILKA 24	24,00
	Tynk gipsowy cienkowarstwowy	0,50
nazwa obiektu budowlanego:		
BUDYNEK MIESZKALNY WIELORODZINNY Z INFRASTRUKTURĄ TECHNICZNĄ		
adres inwestycji:		
Międzyziesie dz. nr. 29/9, 438 obręb: 0001 Międzyziesie, jednostka ewidencyjna: 020810_4 Międzyziesie - miasto		
projektant:		
mgr inż. arch. Aleksandra Kulbas-Leśniak uprawnienia do projektowania bez ograniczeń w specjalności architektonicznej nr 12/08/DOLA		
sprawdzający:		
mgr inż. arch. Ewa Kapela Sychowicz uprawnienia do projektowania bez ograniczeń w specjalności architektonicznej nr 48/DSOKK/2011		
temat rysunku:		
Rzut poddasza		
data:		nr rysunku:
20.07.2023		5
skala:		
1:100		

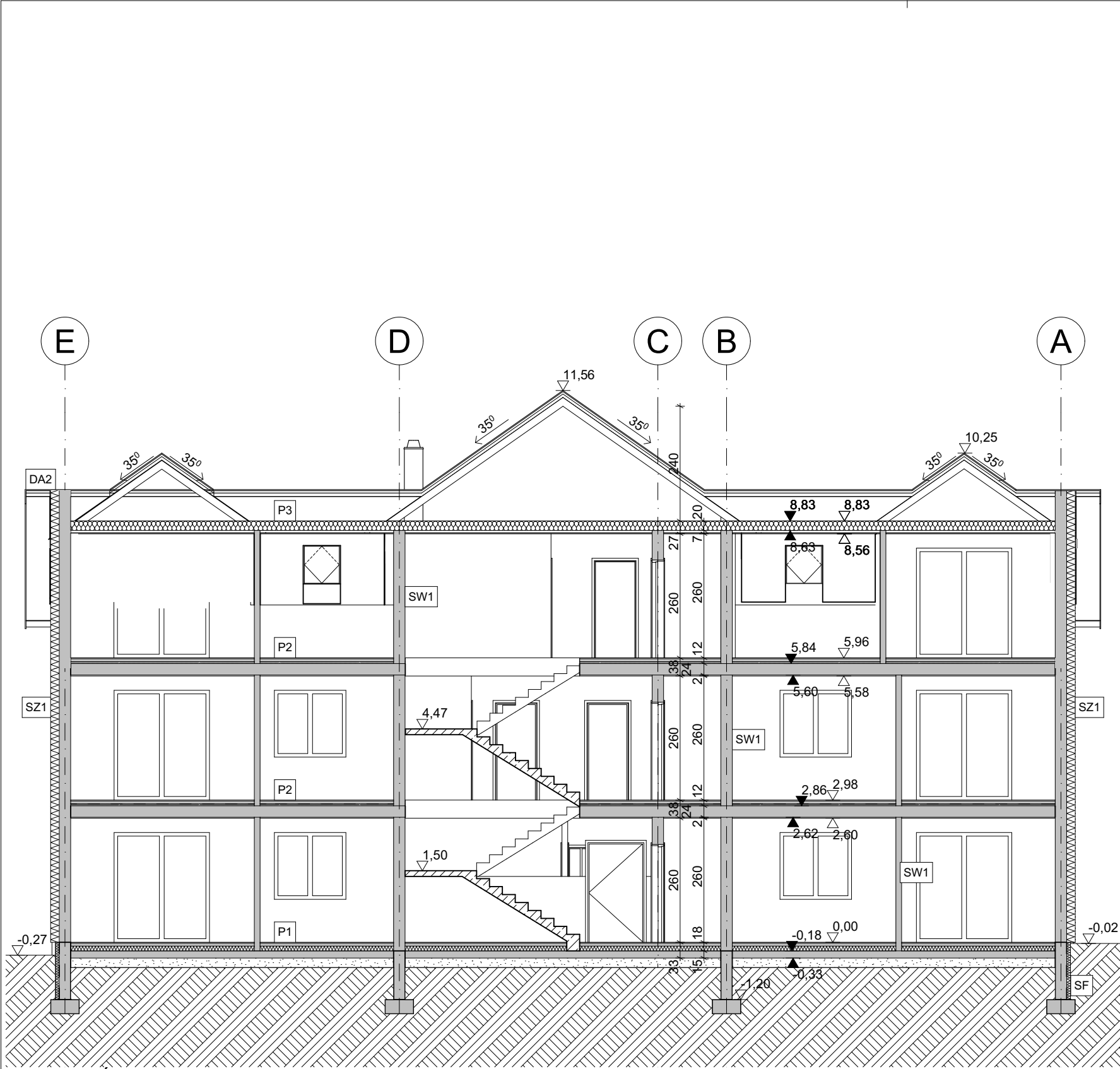


Zestawienie warstw ściany		
Warstwa	Komponent	
	Nazwa	Grubość [cm]
SF		
	Polistyren ekstrudowany	8,00
	Membrana hydroizolacyjna	0,05
	Błoczki betonowe konstrukcyjne	24,00
SW1		
	Tynk gipsowy cienkowarstwowy	0,50
	Błoczki silikatowe SILKA 24	24,00
	_Tynk gipsowy cienkowarstwowy	0,50
SW2		
	Tynk gipsowy cienkowarstwowy	0,50
	Błoczki silikatowe SILKA 12	12,00
	_Tynk gipsowy cienkowarstwowy	0,50
SZ1		
	Tynk silikonowy/ płyty elewacyjne drewniane lub kamienne	1,50
	Płyty styropianowe EPS 031	18,00
	Błoczki silikatowe SILKA 24	24,00
	Tynk gipsowy cienkowarstwowy	0,50

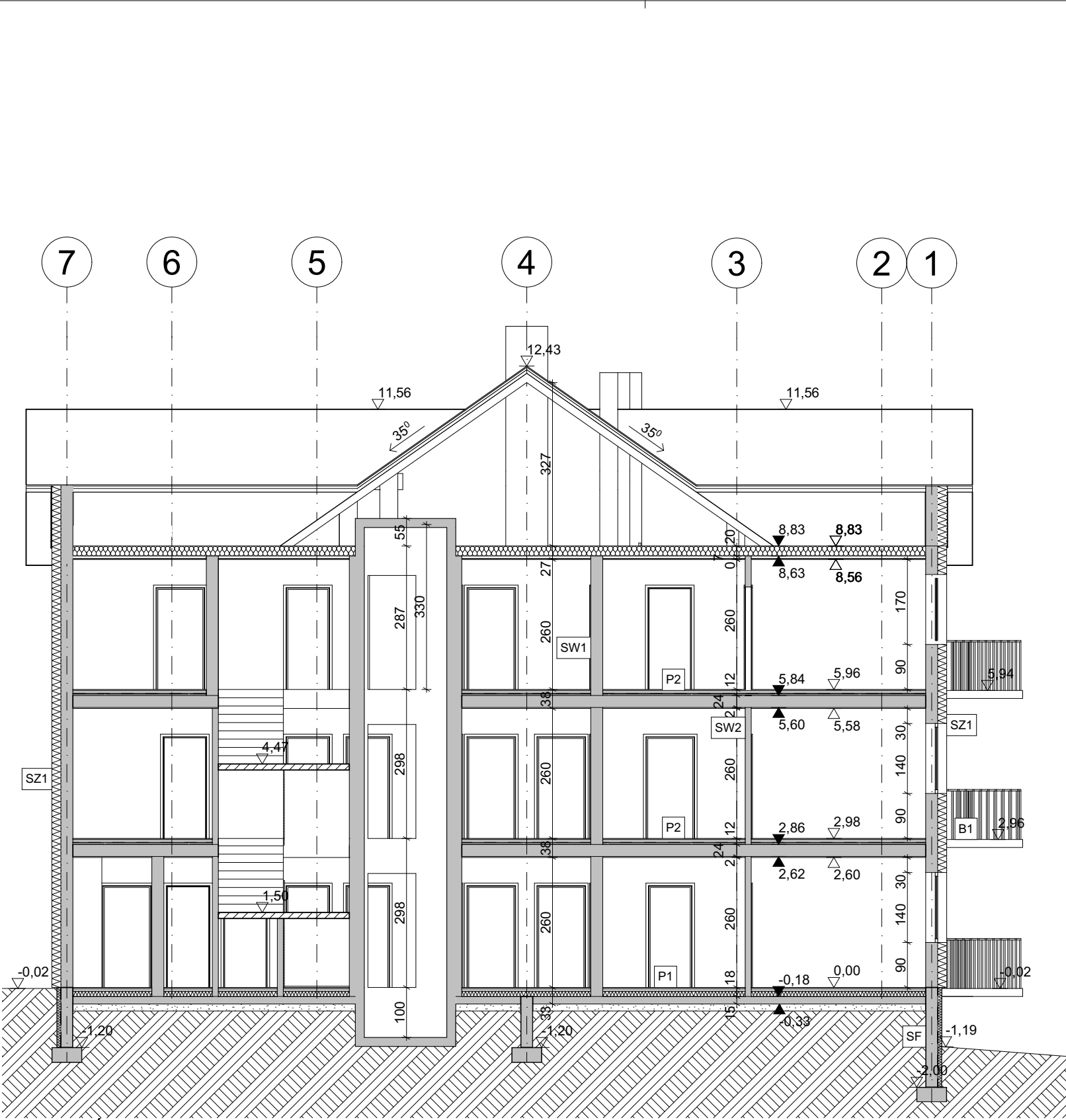
nazwa obiektu budowlanego:	BUDYNEK MIESZKALNY WIELORODZINNY Z INFRASTRUKTURĄ TECHNICZNĄ		
adres inwestycji:	Międzylesie dz. nr. 29/9, 438 obręb: 0001 Międzylesie, jednostka ewidencyjna: 020810_4 Międzylesie - miasto		
projektant:	mgr inż. arch. Aleksandra Kulbas-Leśniak uprawnienia do projektowania bez ograniczeń w specjalności architektonicznej nr 12/08/DOIA		
sprawdzający:	mgr inż. arch. Ewa Kapela Sychowicz uprawnienia do projektowania bez ograniczeń w specjalności architektonicznej nr 48/DSOKK/2011		
temat rysunku:	Rzut strychu nieużytkowego		
data:	20.07.2023	skala:	1:100
		nr rysunku:	6



nazwa obiektu budowlanego:	BUDYNEK MIESZKALNY WIELORODZINNY Z INFRASTRUKTURĄ TECHNICZNĄ		
adres inwestycji:	Międzyzlesie dz. nr. 29/9, 438 obręb: 0001 Międzyzlesie, jednostka ewidencyjna: 020810_4 Międzyzlesie - miasto		
projektant:	mgr inż arch. Aleksandra Kulbas-Leśniak uprawnienia do projektowania bez ograniczeń w specjalności architektonicznej nr 12/08/DOIA		
sprawdzający:	mgr inż arch. Ewa Kapela Sychowicz uprawnienia do projektowania bez ograniczeń w specjalności architektonicznej nr 48/DSOKK/2011		
temat rysunku:	Rzut dachu		
data:	20.07.2023	skala:	1:100
		nr rysunku:	7



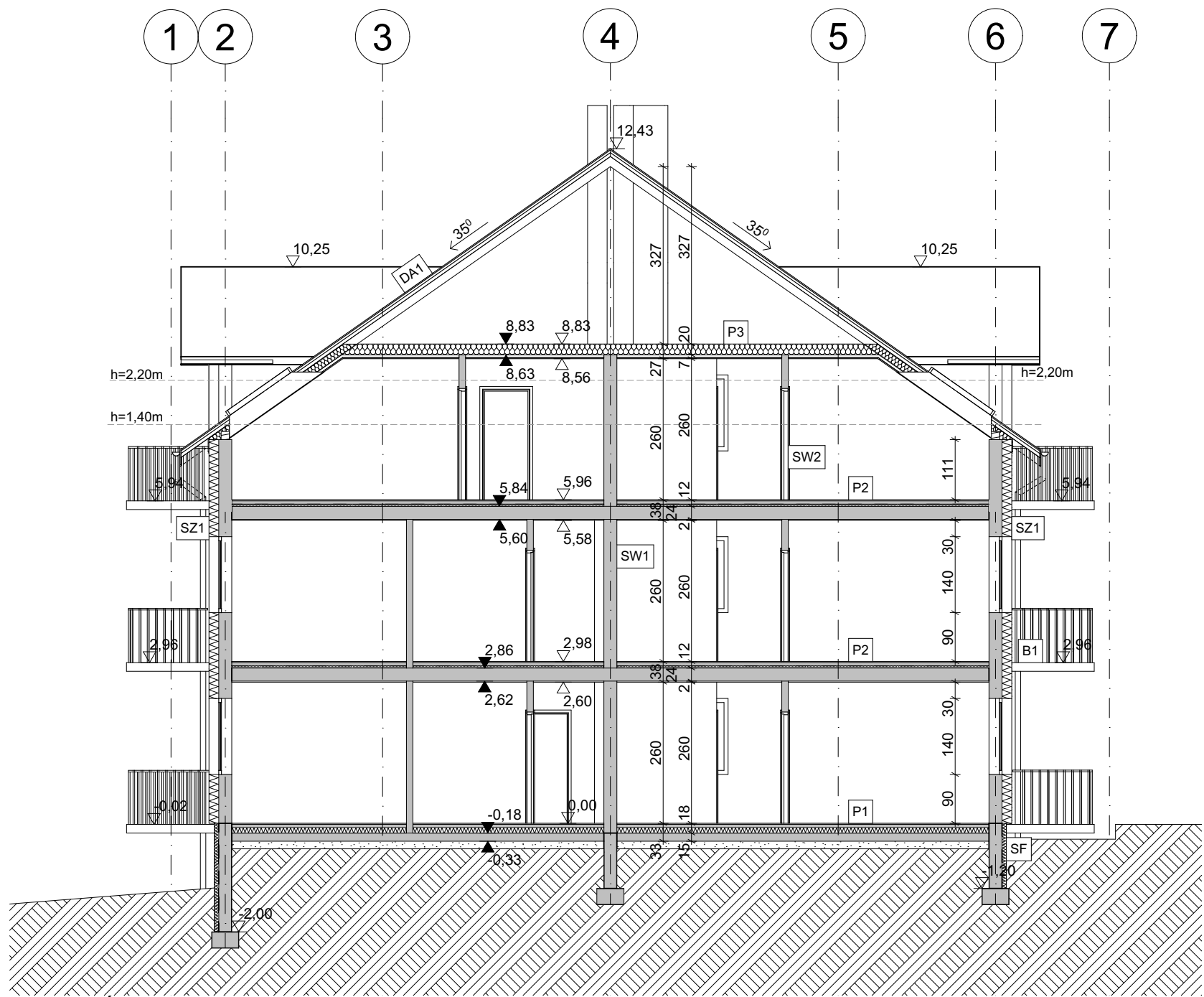
PRZĘKRÓJ A-A



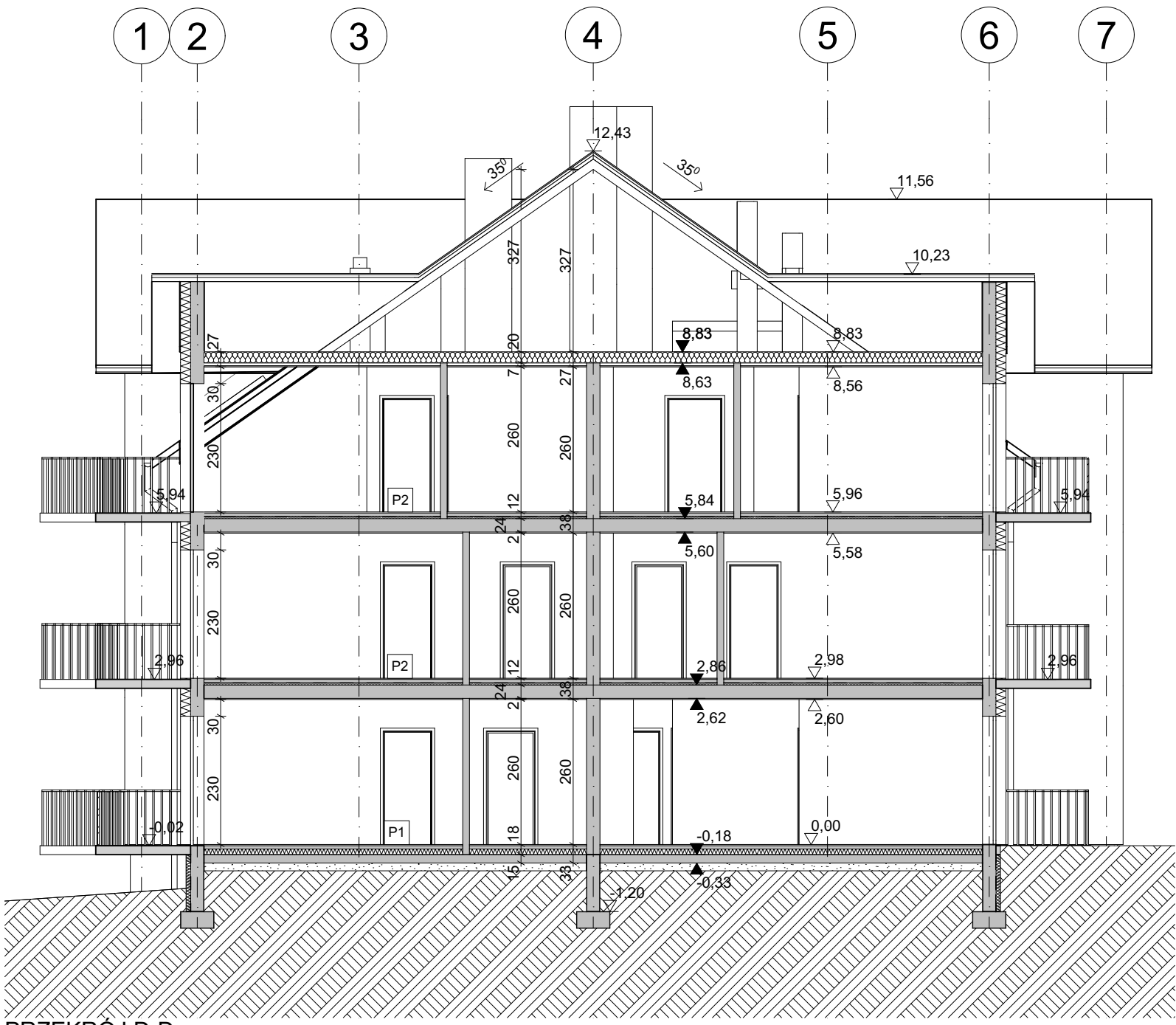
PRZĘKRÓJ B-B

Zestawienie warstw		
Warstwa	Komponent	
	Nazwa	Grubość [cm]
B1	Płyta balkonowa prefabrykowana z łącznikiem ISOKORB	
16,00		
DA1	Dachówka ceramiczna zakładkowa	
2,00		
Łata drewniana 4 x 6cm		4,00
Kontrłata drewniana 6 x 4cm		6,00
Membrana dachowa wysokoprzepuszczalna		0,02
Krokiew drewniana		15,00
P1	Indywidualna warstwa wykończeniowa	
2,00		
Wylewka betonowa_		6,00
Styropian EPS 100-038		10,00
2x folia izolacyjna		0,02
Płyta żelbetowa		15,00
Warstwa żwirowa		20,00
P2	Indywidualna warstwa wykończeniowa	
2,00		
Wylewka betonowa_		6,00
Folia PE		0,02
Styropian EPS 80-038		4,00
Strop prefabrykowany		24,00
Tynk gipsowy cienkowarstwowy		2,00
P3	Płyty z wełny mineralnej pomiędzy belkami stropowymi	
20,00		
Wełna mineralna miękka		5,00
Folia paroizolacyjna		0,02
Sufit GK na ruszcie systemowym		2,00
SF	Polistyren ekstrudowany	
8,00		
Membrana hydroizolacyjna		0,05
Bloczki betonowe konstrukcyjne		24,00
SW1	Tynk gipsowy cienkowarstwowy	
0,50		
Bloczki silikatowe SILKA 24		24,00
_Tynk gipsowy cienkowarstwowy		0,50
SW2	Tynk gipsowy cienkowarstwowy	
0,50		
Bloczki silikatowe SILKA 12		12,00
_Tynk gipsowy cienkowarstwowy		0,50
SZ1	Tynk silikonowy/ płyty elewacyjne drewniane lub kamienne	
1,50		
Płyty styropianowe EPS 031		18,00
Bloczki silikatowe SILKA 24		24,00
Tynk gipsowy cienkowarstwowy		0,50

nazwa obiektu budowlanego:	BUDYNEK MIESZKALNY WIELORODZINNY Z INFRASTRUKTURĄ TECHNICZNĄ		
adres inwestycji:	Międzyzlesie dz. nr. 29/9, 438 obręb: 0001 Międzyzlesie, jednostka ewidencyjna: 020810_4 Międzyzlesie - miasto		
projektant:	mgr inż arch. Aleksandra Kulbas-Leśniak uprawnienia do projektowania bez ograniczeń w specjalności architektonicznej nr 12/08/DOIA		
sprawdzający:	mgr inż arch. Ewa Kapela Sychowicz uprawnienia do projektowania bez ograniczeń w specjalności architektonicznej nr 48/DSOKK/2011		
temat rysunku:	Przekrój A-A i B-B		
data:	20.07.2023	skala:	1:100
		nr rysunku:	8



PRZEKRÓJ C-C



PRZEKRÓJ D-D

Zestawienie warstw		
Warstwa	Komponent	
	Nazwa	Grubość [cm]
B1	Płyta balkonowa prefabrykowana z łącznikiem ISOKORB	16,00
DA1	Dachówka ceramiczna zakładkowa	2,00
	Łata drewniana 4 x 6cm	4,00
	Kontrłata drewniana 6 x 4cm	6,00
	Membrana dachowa wysokoprzepuszczalna	0,02
	Krokiew drewniana	15,00
P1	Indywidualna warstwa wykończeniowa	2,00
	Wylewka betonowa_	6,00
	Styropian EPS 100-038	10,00
	2x folia izolacyjna	0,02
	Płyta żelbetowa	15,00
	Warstwa żwirowa	20,00
P2	Indywidualna warstwa wykończeniowa	2,00
	Wylewka betonowa_	6,00
	Folia PE	0,02
	Styropian EPS 80-038	4,00
	Strop prefabrykowany	24,00
	Tynk gipsowy cienkowarstwowy	2,00
P3	Płyty z wełny mineralnej pomiędzy belkami stropowymi	20,00
	Wełna mineralna miękka	5,00
	Folia paroizolacyjna	0,02
	Sufit GK na ruszcie systemowym	2,00
SF	Polistyren ekstrudowany	8,00
	Membrana hydroizolacyjna	0,05
	Błoczki betonowe konstrukcyjne	24,00
SW1	Tynk gipsowy cienkowarstwowy	0,50
	Błoczki silikatowe SILKA 24	24,00
	_Tynk gipsowy cienkowarstwowy	0,50
SW2	Tynk gipsowy cienkowarstwowy	0,50
	Błoczki silikatowe SILKA 12	12,00
	_Tynk gipsowy cienkowarstwowy	0,50
SZ1	Tynk silikonowy/ płyty elewacyjne drewniane lub kamienne	1,50
	Płyty styropianowe EPS 031	18,00
	Błoczki silikatowe SILKA 24	24,00
	Tynk gipsowy cienkowarstwowy	0,50

nazwa obiektu budowlanego:	BUDYNEK MIESZKALNY WIELORODZINNY Z INFRASTRUKTURĄ TECHNICZNĄ		
adres inwestycji:	Międzyzlesie dz. nr. 29/9, 438 obręb: 0001 Międzyzlesie, jednostka ewidencyjna: 020810_4 Międzyzlesie - miasto		
projektant:	mgr inż arch. Aleksandra Kulbas-Leśniak uprawnienia do projektowania bez ograniczeń w specjalności architektonicznej nr 12/08/DOIA		
sprawdzający:	mgr inż arch. Ewa Kapela Sychowicz uprawnienia do projektowania bez ograniczeń w specjalności architektonicznej nr 48/DSOKK/2011		
temat rysunku:	Przekrój C-C i D-D		
data:	20.07.2023	skala:	1:100
		nr rysunku:	9